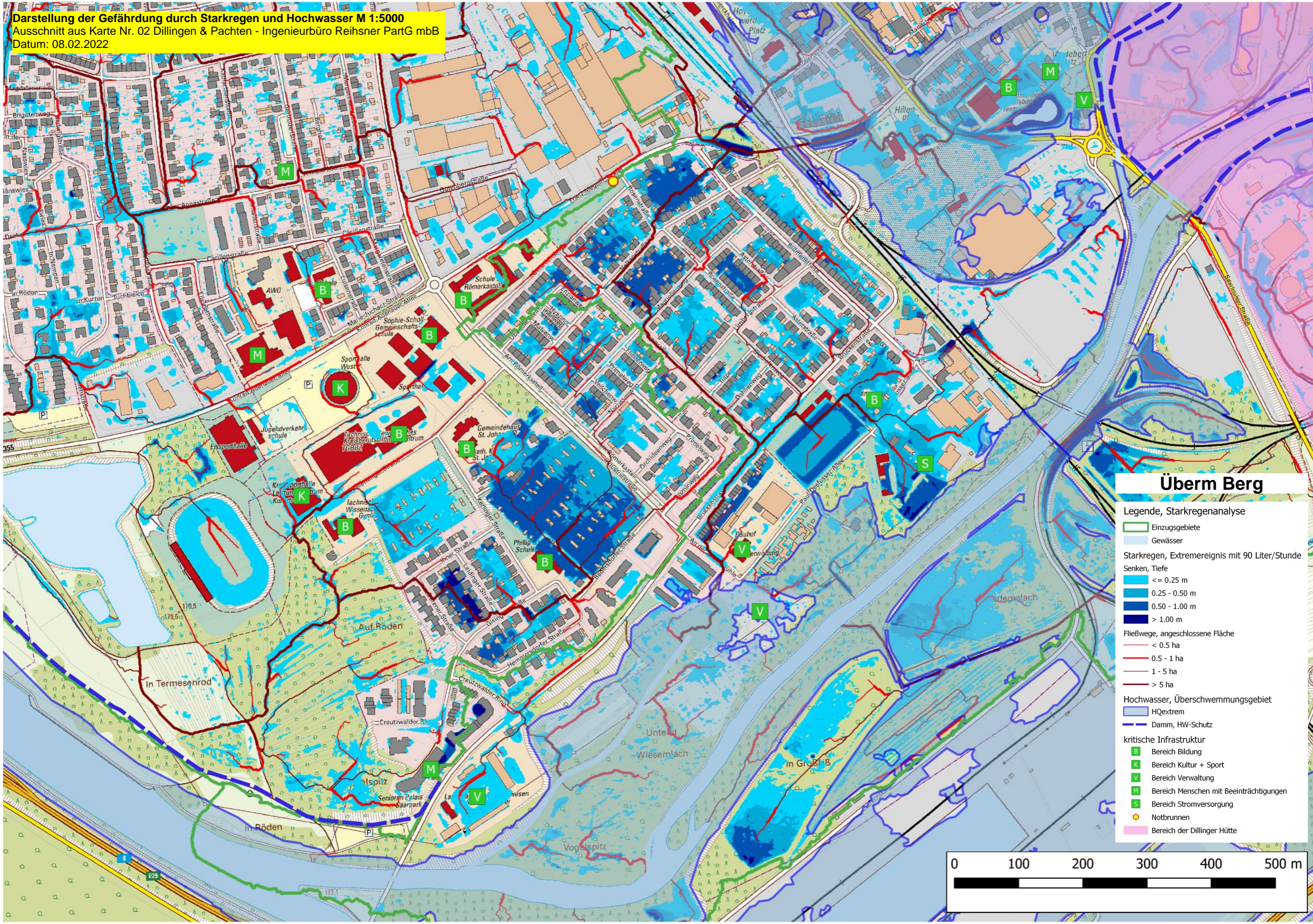


Darstellung der Gefährdung durch Starkregen und Hochwasser M 1:5000
 Ausschnitt aus Karte Nr. 02 Dillingen & Pachten - Ingenieurbüro Reihner PartG mbB
 Datum: 08.02.2022



Übereberg

Legende, Starkregenanalyse

- ▭ Einzugsgebiete
- ▭ Gewässer

Starkregen, Extremereignis mit 90 Liter/Stunde

Senken, Tiefe

- ▭ ≤ 0.25 m
- ▭ 0.25 - 0.50 m
- ▭ 0.50 - 1.00 m
- ▭ > 1.00 m

Fließwege, angeschlossene Fläche

- ▭ < 0.5 ha
- ▭ 0.5 - 1 ha
- ▭ 1 - 5 ha
- ▭ > 5 ha

Hochwasser, Überschwemmungsgebiet

- ▭ HQextrem
- ▭ Damm, HW-Schutz

kritische Infrastruktur

- B Bereich Bildung
- K Bereich Kultur + Sport
- V Bereich Verwaltung
- M Bereich Menschen mit Beeinträchtigungen
- S Bereich Stromversorgung
- Notbrunnen
- ▭ Bereich der Dillinger Hütte

