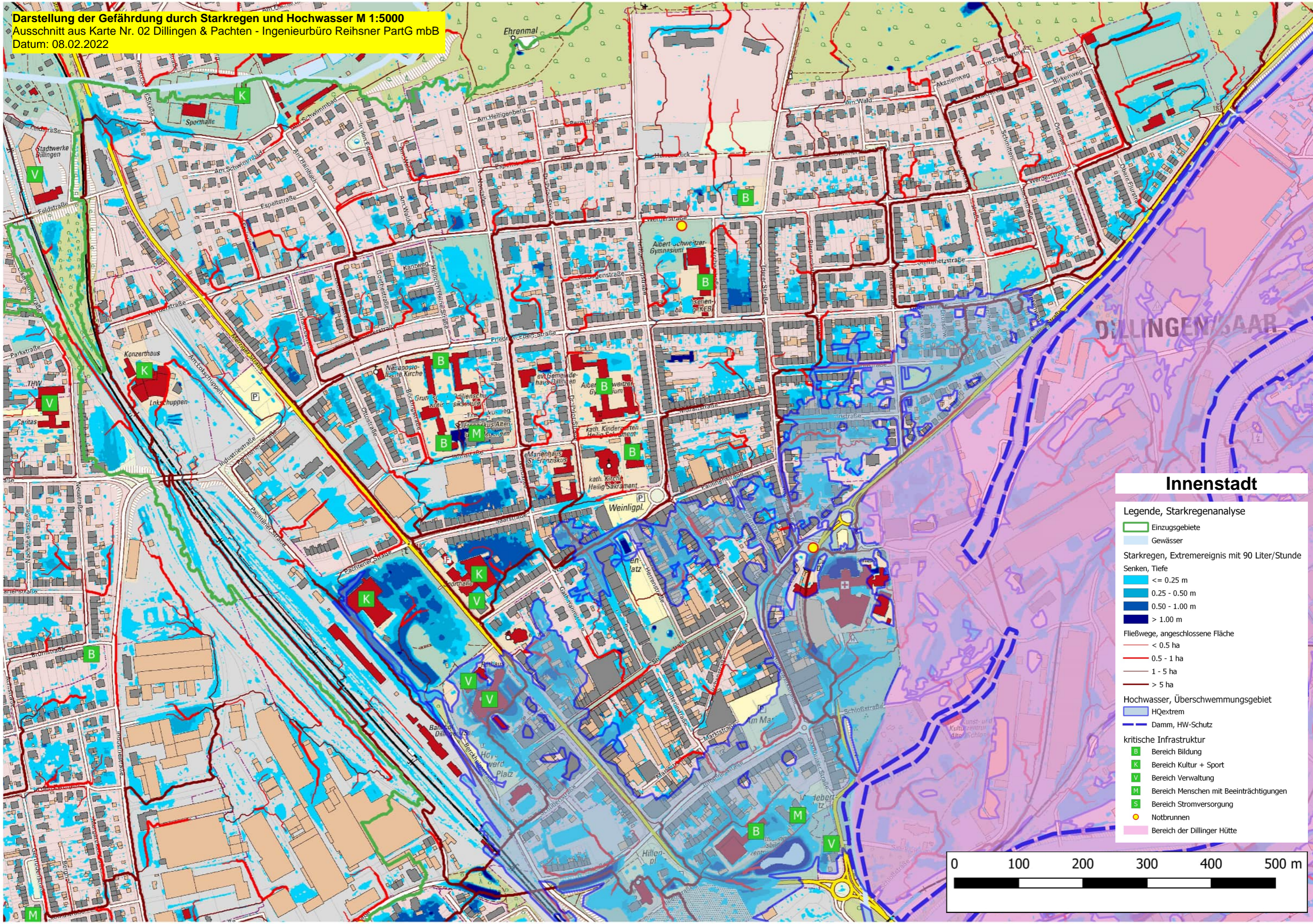


**Darstellung der Gefährdung durch Starkregen und Hochwasser M 1:5000**  
 Ausschnitt aus Karte Nr. 02 Dillingen & Pachten - Ingenieurbüro Reihner PartG mbB  
 Datum: 08.02.2022



### Innenstadt

**Legende, Starkregenanalyse**

- ▬ Einzugsgebiete
- ▬ Gewässer

**Starkregen, Extremereignis mit 90 Liter/Stunde**

Senken, Tiefe

- ≤ 0.25 m
- 0.25 - 0.50 m
- 0.50 - 1.00 m
- > 1.00 m

Fließwege, angeschlossene Fläche

- ▬ < 0.5 ha
- ▬ 0.5 - 1 ha
- ▬ 1 - 5 ha
- ▬ > 5 ha

**Hochwasser, Überschwemmungsgebiet**

- ▬ HQextrem
- ▬ Damm, HW-Schutz

**kritische Infrastruktur**

- Bereich Bildung
- Bereich Kultur + Sport
- Bereich Verwaltung
- Bereich Menschen mit Beeinträchtigungen
- Bereich Stromversorgung
- Notbrunnen
- Bereich der Dillinger Hütte

