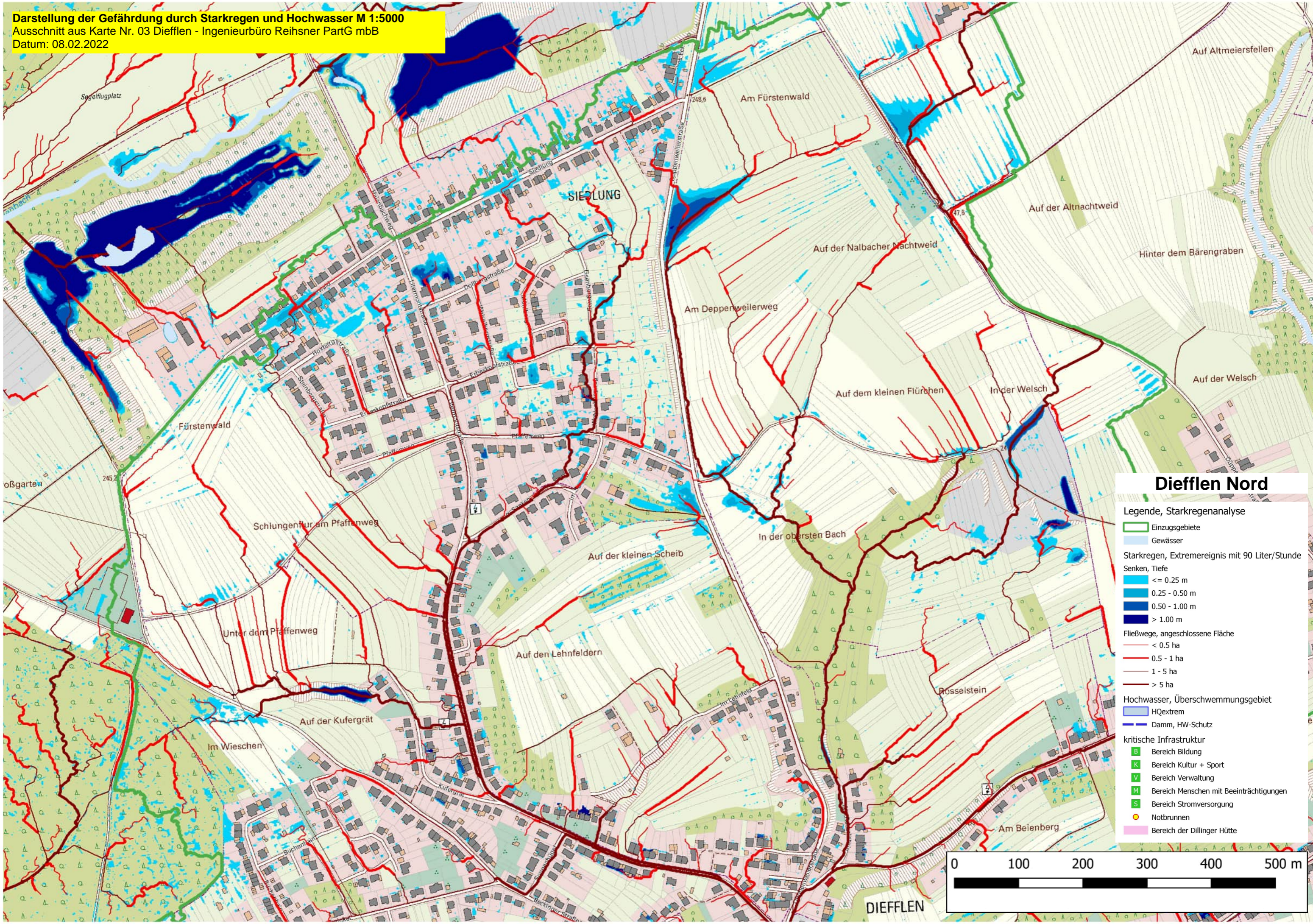


**Darstellung der Gefährdung durch Starkregen und Hochwasser M 1:5000**

Ausschnitt aus Karte Nr. 03 Diefflen - Ingenieurbüro Reihner PartG mbB

Datum: 08.02.2022



**Diefflen Nord**

**Legende, Starkregenanalyse**

- Einzugsgebiete
- Gewässer
- Starkregen, Extremereignis mit 90 Liter/Stunde
- Senken, Tiefe
  - <= 0.25 m
  - 0.25 - 0.50 m
  - 0.50 - 1.00 m
  - > 1.00 m
- Fließwege, angeschlossene Fläche
  - < 0.5 ha
  - 0.5 - 1 ha
  - 1 - 5 ha
  - > 5 ha
- Hochwasser, Überschwemmungsgebiet
  - HQextrem
  - Damm, HW-Schutz
- Kritische Infrastruktur
  - Bereich Bildung
  - Bereich Kultur + Sport
  - Bereich Verwaltung
  - Bereich Menschen mit Beeinträchtigungen
  - Bereich Stromversorgung
  - Notbrunnen
  - Bereich der Dillinger Hütte

